



# ข่าวเศรษฐกิจ การเกษตร

7 จังหวัด ภาคใต้ตอนบน  
(จังหวัดชุมพร สุราษฎร์ธานี นครศรีธรรมราช  
ระนอง พังงา ภูเก็ต และกระบี่)



ปีที่ 27 ฉบับที่ 127 ประจำเดือนมกราคม 2567  
สำนักงานเศรษฐกิจการเกษตรที่ 8 จังหวัดสุราษฎร์ธานี  
สำนักงานเศรษฐกิจการเกษตร กระทรวงเกษตรและสหกรณ์





# วิสัยทัศน์/พันธกิจ

## สำนักงานเศรษฐกิจการเกษตรที่ 8

### วิสัยทัศน์

องค์กรนำในการพัฒนาภาคเกษตรและศูนย์กลางสารสนเทศการเกษตรภาคใต้ตอนบนที่มีประสิทธิภาพสูงภายในปี 2570

### เป้าประสงค์

สารสนเทศการเกษตรและแผนพัฒนาการเกษตรที่เป็นเลิศ สนับสนุนการขับเคลื่อนภาคเกษตรพื้นที่ภาคใต้ตอนบน ไปสู่การพัฒนาอย่างสมดุลและยั่งยืน

### พันธกิจ

1. จัดทำและบริหารจัดการข้อมูลสารสนเทศการเกษตร
2. ศึกษาวิเคราะห์ วิจัยด้านเศรษฐกิจการเกษตร จัดทำรายงานสถานการณ์เศรษฐกิจการเกษตร
3. เสนอแนะนโยบาย จัดทำแผนพัฒนาและมาตรการทางการเกษตรระดับพื้นที่
4. ติดตามและประเมินผลแผนงาน/โครงการที่สำคัญของกระทรวงเกษตรและสหกรณ์

## ค่านิยมร่วม

### ★ SMART OAE

|            |                                  |                            |
|------------|----------------------------------|----------------------------|
| <b>S</b>   | Specialized                      | : ความเชี่ยวชาญ            |
| <b>M</b>   | Moral                            | : มีคุณธรรม                |
| <b>A</b>   | Accountable                      | : มีความรับผิดชอบ          |
| <b>R</b>   | Rational                         | : มีเหตุผล                 |
| <b>T</b>   | Targetable                       | : มีเป้าหมาย               |
| <b>OAE</b> | Office of Agricultural Economics | : สำนักงานเศรษฐกิจการเกษตร |

### ★ NAVIGATOR

“เน้นนำเทคโนโลยีสมัยใหม่ที่เหมาะสมมาประยุกต์ปฏิบัติงานให้มีประสิทธิภาพยั่งยืน”

**ด้านข้อมูล** พัฒนาระบบข้อมูลสารสนเทศให้รวดเร็ว ถูกต้อง และแม่นยำนำไปใช้ในการวิเคราะห์ วิจัย จัดทำนโยบายได้อย่างตรงประเด็น ซึ่งการจัดทำ Big data ต้องพัฒนาไปสู่ระบบการประมวลผลที่มีการวิเคราะห์เชิงลึก (Artificial Intelligence: AI) ทุกภาคส่วนสามารถเข้าถึงข้อมูลได้ง่าย เข้าใจง่าย และนำไปใช้ประโยชน์ได้

**ด้านวิจัย** ใช้ประโยชน์ได้ มีผลกระทบต่อคนในวงกว้าง สนองต่อเหตุการณ์ที่จะเกิดขึ้นในอนาคตพร้อมทั้งให้ข้อเสนอแนะแนวทางแก้ปัญหาได้อย่างชัดเจน

**ด้านนโยบาย** จัดทำและเสนอแนะนโยบายที่สอดคล้องกับสถานการณ์ปัจจุบัน สนองต่อความต้องการ และนำไปสู่การปฏิบัติได้จริง

**ด้านประเมินผล** ประเมินผลตามข้อเท็จจริง เพื่อนำไปสู่การพัฒนาที่มีประสิทธิภาพและยั่งยืน

**ด้านบริหาร** จัดทำและเผยแพร่ข้อมูลสะท้อนความเป็นจริงให้ทุกภาคส่วนรับรู้ พร้อมทั้งเสนอแนะแนวทางในการแก้ไขและพัฒนาอย่างชัดเจน และปฏิบัติได้จริง มีการทำงานรวดเร็ว แม่นยำ มีประสิทธิภาพ มีความเป็นทีมทั้งภายในและภายนอก สศก. ที่สำคัญคือต้องพัฒนาบุคลากรให้มีองค์ความรู้ มีความเชี่ยวชาญ เป็นมืออาชีพ สอดรับกับการเปลี่ยนแปลงที่จะเกิดขึ้นในอนาคต ตลอดจนพัฒนาและเพิ่มศักยภาพของสศท. 8 ให้สามารถทำงานแทนส่วนกลางได้ และไม่ล้าในด้านคุณธรรม จริยธรรม เพื่อมุ่งสร้างธรรมาภิบาลให้เกิดขึ้นในองค์กร

เดือนมกราคม เป็นเดือนที่ ปาล์มน้ำมัน ปริมาณผลผลิตออกสู่ตลาดลดลง ขณะที่ยางพารา ปริมาณผลผลิตออกสู่ตลาดเพิ่มขึ้น ส่วนกาแฟ เป็นช่วงที่มีผลผลิตออกสู่ตลาด

ในฉบับนี้ ท่านจะได้พบกับภาวะการผลิต การตลาด และราคาสินค้าเกษตรที่สำคัญ ณ ไร่นา 7 จังหวัดภาคใต้ตอนบน และข่าวสารกิจกรรมการปฏิบัติหน้าที่ของสำนักงานเศรษฐกิจการเกษตรที่ 8 รายละเอียดต่างๆ ติดตามอ่านได้ในฉบับ



- ❖ บรรณาธิการแถลง 3
- ❖ ภาวะการผลิต การตลาด และราคาสินค้าเกษตรที่สำคัญ
  - ปาล์มน้ำมัน 4
  - ยางพารา 5
- ❖ ตารางราคาสินค้าเกษตรที่สำคัญ ณ ไร่นา
  - พื้นที่ภาคใต้ตอนบนฝั่งอ่าวไทย 6
  - พื้นที่ภาคใต้ตอนบนฝั่งอันดามัน 7
- ❖ บอกเล่า ข่าว สศท.8
  - ผอ.สศท.8 เข้าร่วม "KICK OFF การมอบโฉนดเพื่อการเกษตร เป็นของขวัญปีใหม่ พ.ศ.2567" แก่เกษตรกรในเขตปฏิรูปที่ดิน จังหวัดสุราษฎร์ธานี 8
  - รรท.สศท. (ดร.กาญจนา ขวัญเมือง) พร้อมด้วย ผอ.สศท.8 ร่วมลงพื้นที่ติดตามการตรวจราชการกลุ่มจังหวัดภาคใต้ฝั่งอันดามัน (กระบี่ ตรัง พังงา ภูเก็ต ระนอง และสตูล) ของนายกรัฐมนตรี และคณะรัฐมนตรี 8
  - สศท.8 จัดประชุมหารือเตรียมการบริหารจัดการผลไม้ภาคใต้ ปี 2567 9
  - สศท.8 ร่วมติดตามรัฐมนตรีว่าการกระทรวงเกษตร และสหกรณ์ (ร้อยเอก ธรรมนัส พรหมเผ่า) ลงพื้นที่ตรวจราชการ ณ ศูนย์วิจัยนวัตกรรมและการเกษตร ประมง และอาหาร เพื่อสังคม มหาวิทยาลัยสงขลานครินทร์ พื้นที่ทุ่งไผ่ อำเภอยะยา จังหวัดสุราษฎร์ธานี 9
- ❖ ประชาสัมพันธ์สร้างการรับรู้วัฒนธรรมองค์กร ของกระทรวงเกษตรและสหกรณ์ “HOPE” และสมุดลวัฒนธรรมองค์กรของสำนักงานเศรษฐกิจการเกษตร ภายใต้แนวคิด "BALANCE“ 10



ที่ปรึกษา : นายนิกร แสงเกต ผอ.สำนักงานเศรษฐกิจการเกษตรที่ 8  
 นายบรรจบ ชื่นสุวรรณ ผอ.ส่วนวิจัยและประเมินผล  
 นางวิรัชก กลินสัมผัส ผอ.ส่วนแผนพัฒนาเขตเศรษฐกิจการเกษตร

บรรณาธิการ : นายธีรวัต มณีวัต ผอ.ส่วนสารสนเทศการเกษตร

ผู้ช่วยบรรณาธิการ : นางสาวฐิติธัญญา โต๊ะอาด / นางสาวสุกัญญา ธิบาย

กองบรรณาธิการ : ส่วนสารสนเทศการเกษตร

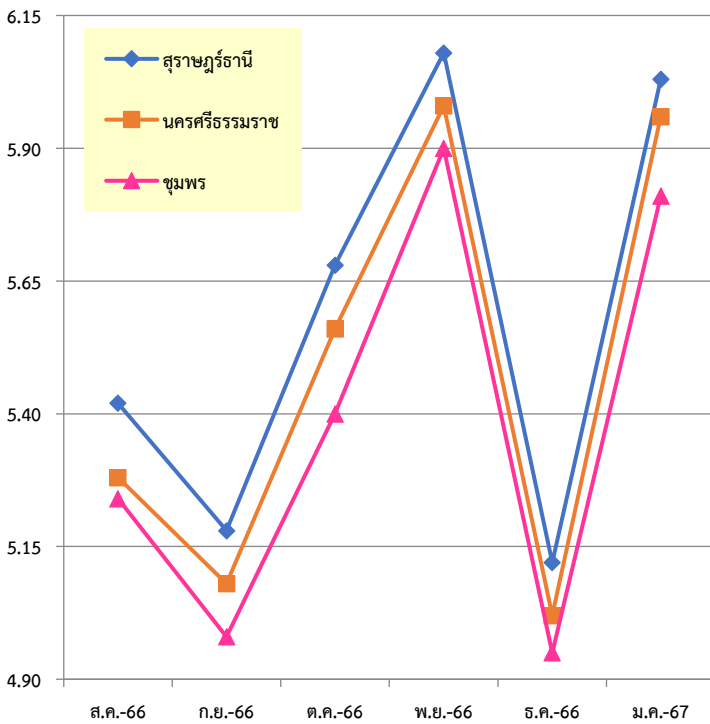
เจ้าของ : สำนักงานเศรษฐกิจการเกษตรที่ 8 เลขที่ 131 เทศบาลเมืองท่าข้าม อำเภอพุนพิน จังหวัดสุราษฎร์ธานี

โทรศัพท์/โทรสาร : 077-311-641 E-mail : zone8@oae.go.th

### ❖ ปาล์มน้ำมัน

ราคาซื้อขายล่วงหน้าน้ำมันปาล์มมาเลเซีย ณ วันที่ 29 มกราคม 2567 ปรับตัวลดลงตามราคาน้ำมันพืชคู่แข่ง แต่ยังได้รับแรงสนับสนุนจากราคาน้ำมันดิบที่ปรับตัวสูงขึ้น นอกจากนี้ตลาดยังคงมีความกังวลถึงปริมาณการผลิตของมาเลเซียที่ยังคงอยู่ในระดับต่ำ ซึ่งทำให้ราคาน้ำมันปาล์มยังเคลื่อนไหวอยู่ในระดับสูง

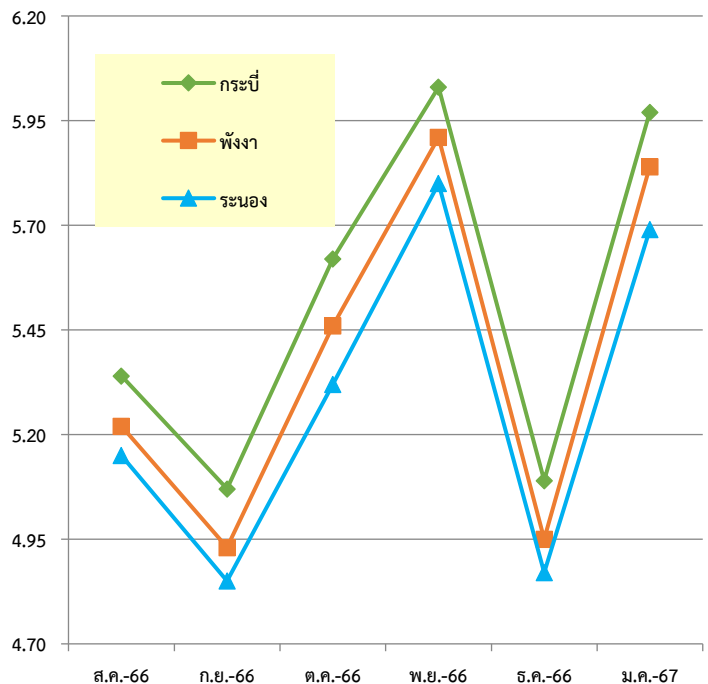
ราคาผลปาล์มน้ำมันทั้งทะลายน้ำหนัก 15 กิโลกรัมขึ้นไป ที่เกษตรกรขายได้ ณ ไร่นา เดือนมกราคม 2567 จังหวัดสุราษฎร์ธานี ราคาเฉลี่ย 6.03 บาท/กก. เพิ่มขึ้นจากเดือนที่ผ่านมาร้อยละ 17.77 จังหวัดนครศรีธรรมราช ราคาเฉลี่ย 5.96 บาท/กก. เพิ่มขึ้นจากเดือนที่ผ่านมาร้อยละ 18.73 จังหวัดชุมพร ราคาเฉลี่ย 5.81 บาท/กก. เพิ่มขึ้นจากเดือนที่ผ่านมาร้อยละ 17.37 รายละเอียดดังภาพที่ 1



ภาพที่ 1 ราคาสินค้าปาล์ม น้ำมัน จังหวัดชุมพร สุราษฎร์ธานี และนครศรีธรรมราช ที่เกษตรกรขายได้ตั้งแต่เดือนสิงหาคม 2566 – มกราคม 2567



ราคาผลปาล์มน้ำมันทั้งทะลายน้ำหนัก 15 กิโลกรัมขึ้นไป ที่เกษตรกรขายได้ ณ ไร่นา เดือนมกราคม 2567 จังหวัดกระบี่ ราคาเฉลี่ย 5.97 บาท/กก. เพิ่มขึ้นจากเดือนที่ผ่านมาร้อยละ 17.29 จังหวัดพังงา ราคาเฉลี่ย 5.84 บาท/กก. เพิ่มขึ้นจากเดือนที่ผ่านมาร้อยละ 17.98 จังหวัดระนอง ราคาเฉลี่ย 5.69 บาท/กก. เพิ่มขึ้นจากเดือนที่ผ่านมาร้อยละ 16.84 รายละเอียดดังภาพที่ 2



ภาพที่ 2 ราคาสินค้าปาล์ม น้ำมัน จังหวัดระนอง พังงา และกระบี่ ที่เกษตรกรขายได้ตั้งแต่เดือนสิงหาคม 2566 – มกราคม 2567



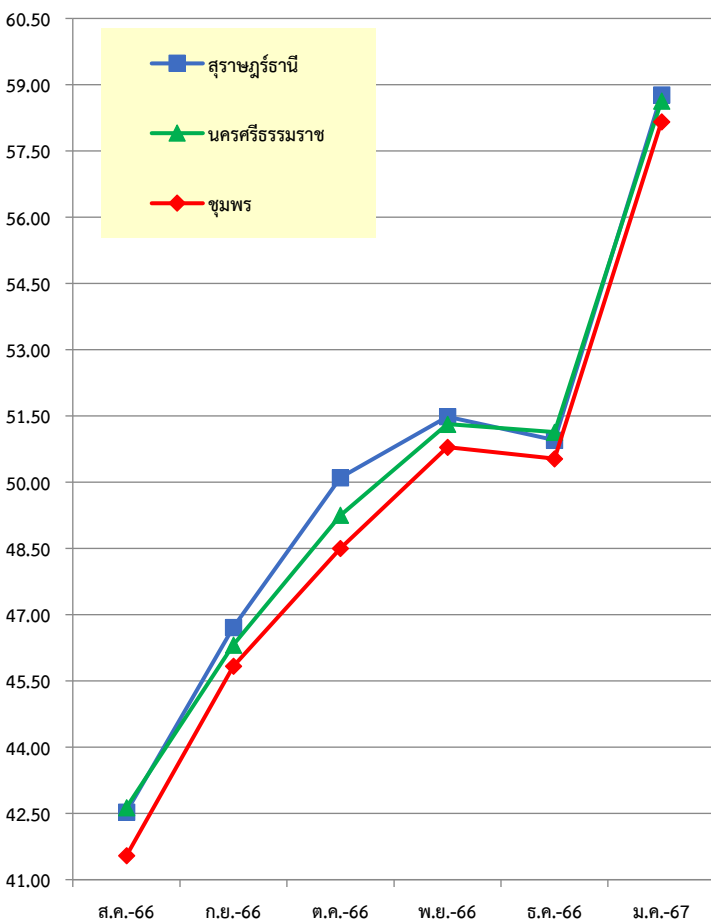
### ❖ ยางพารา

ปี 2567 ปริมาณผลผลิตยางพาราภาคใต้ตอนบน จะออกมากในช่วงเดือนมกราคมและธันวาคม โดยมกราคม 2567 ปริมาณผลผลิต 160,323 ตัน คิดเป็นร้อยละ 12.66 และธันวาคม 2567 มีปริมาณผลผลิต 153,405 ตัน คิดเป็นร้อยละ 12.12 ปริมาณผลผลิตจะออกน้อยช่วงเดือนมีนาคมและเมษายน เนื่องจากยางผลัดใบ สำหรับเดือนมกราคม 2567 มีปริมาณผลผลิต 160,323 ตัน คิดเป็นร้อยละ 12.66 ส่วนเดือนกุมภาพันธ์ 2567 คาดว่ามีปริมาณผลผลิต 106,880 ตัน คิดเป็นร้อยละ 8.44

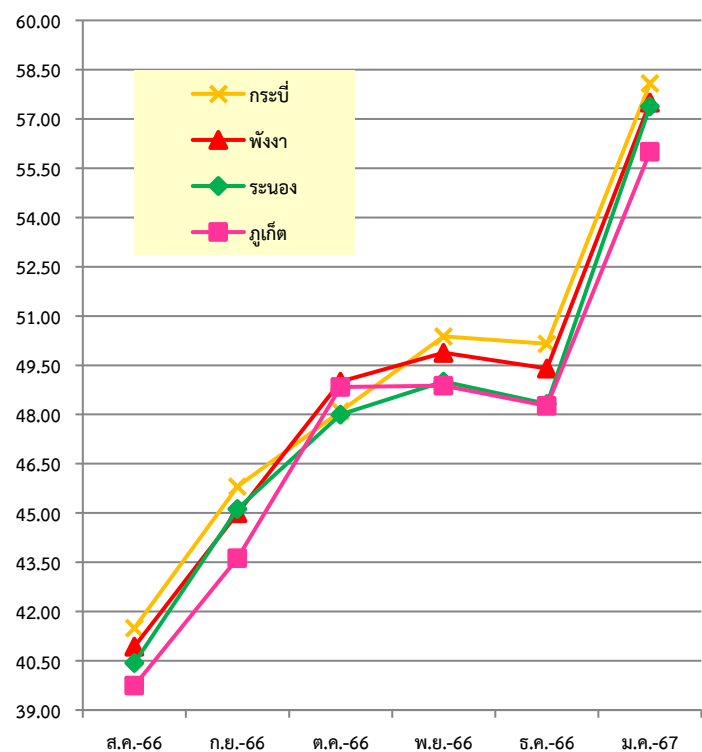
ราคายางพาราแผ่นดิบ ชั้น 3 ที่เกษตรกรขายได้ ณ ไร่นา เดือนมกราคม 2567 จังหวัดสุราษฎร์ธานี ราคาเฉลี่ย 58.77 บาท/กก. เพิ่มขึ้นจากเดือนที่ผ่านมาร้อยละ 15.35 จังหวัดนครศรีธรรมราช ราคาเฉลี่ย 58.63 บาท/กก. เพิ่มขึ้นจากเดือนที่ผ่านมาร้อยละ 14.67 จังหวัดชุมพร ราคาเฉลี่ย 58.16 บาท/กก. เพิ่มขึ้นจากเดือนที่ผ่านมา ร้อยละ 15.10 รายละเอียดดังภาพที่ 3



ราคายางพาราแผ่นดิบ ชั้น 3 ที่เกษตรกรขายได้ ณ ไร่นา เดือนมกราคม 2567 จังหวัดกระบี่ ราคาเฉลี่ย 58.08 บาท/กก. เพิ่มขึ้นจากเดือนที่ผ่านมาร้อยละ 15.81 จังหวัดพังงา ราคาเฉลี่ย 57.50 บาท/กก. เพิ่มขึ้นจากเดือนที่ผ่านมา ร้อยละ 16.40 จังหวัดระนอง ราคาเฉลี่ย 57.38 บาท/กก. เพิ่มขึ้นจากเดือนที่ผ่านมา ร้อยละ 18.75 จังหวัดภูเก็ต ราคาเฉลี่ย 56.00 บาท/กก. เพิ่มขึ้นจากเดือนที่ผ่านมา ร้อยละ 16.04 รายละเอียดดังภาพที่ 4



ภาพที่ 3 ราคายางพารา จังหวัดชุมพร สุราษฎร์ธานี และนครศรีธรรมราช ที่เกษตรกรขายได้ตั้งแต่เดือนสิงหาคม 2566 – มกราคม 2567



ภาพที่ 4 ราคายางพารา จังหวัดระนอง พังงา และกระบี่ ที่เกษตรกรขายได้ ตั้งแต่เดือนสิงหาคม 2566 – มกราคม 2567

# ตารางราคาสินค้าเกษตรที่สำคัญ ณ ไร้ณา

# 6

## ราคาเฉลี่ยสินค้าเกษตรที่สำคัญ ณ ไร้ณา เดือนมกราคม 2567 “พื้นที่ภาคใต้ตอนบนฝั่งอ่าวไทย”

### ชุมพร

| รายการ                              | หน่วย   | ก.พ.-66 | มี.ค.-66 | เม.ย.-66 | พ.ค.-66 | มิ.ย.-66 | ก.ค.-66 | ส.ค.-66 | ก.ย.-66 | ต.ค.-66 | พ.ย.-66 | ธ.ค.-66 | ม.ค.-67 | ± (%)<br>ธ.ค.66 - ม.ค.67 |
|-------------------------------------|---------|---------|----------|----------|---------|----------|---------|---------|---------|---------|---------|---------|---------|--------------------------|
| ผลปาล์มน้ำมันทั้งทะลาย นน.> 15 กก.  | บาท/กก. | 4.74    | 5.34     | 5.50     | 5.21    | 4.93     | 5.33    | 5.24    | 4.98    | 5.40    | 5.90    | 4.95    | 5.81    | 17.37                    |
| มะพร้าวผลแห้งคละ                    | ร้อยผล  | 741.67  | 800.00   | 666.67   | 551.67  | 362.50   | 300.00  | 287.50  | 300.00  | 370.00  | 541.67  | 700.00  | 875.00  | 25.00                    |
| ยางพาราแผ่นดิบ ชั้น 3               | บาท/กก. | 45.38   | 45.12    | 44.46    | 45.39   | 44.71    | 42.79   | 41.54   | 45.83   | 48.50   | 50.79   | 50.53   | 58.16   | 15.10                    |
| ยางพาราแผ่นดิบ คละ                  | บาท/กก. | 43.38   | 43.12    | 42.46    | 43.39   | 42.71    | 40.79   | 39.54   | 43.83   | 45.90   | 48.79   | 48.53   | 56.16   | 15.72                    |
| เศษยางพารา คละ                      | บาท/กก. | 20.19   | 20.25    | 20.19    | 20.17   | 20.26    | 19.62   | 19.04   | 20.40   | 21.85   | 21.82   | 22.43   | 24.09   | 7.40                     |
| น้ำยางพาราสด คละ                    | บาท/กก. | 44.13   | 43.00    | 39.00    | 38.40   | 40.19    | 37.40   | 37.19   | 42.06   | 46.60   | 46.00   | 45.63   | 55.75   | 22.18                    |
| สุกรขุนพันธุ์ลูกผสม นน.80-100 กก.   | บาท/กก. | 89.75   | 85.75    | 87.00    | 81.80   | 80.09    | 74.67   | 75.25   | 74.00   | 68.70   | 73.50   | 71.00   | 75.71   | 6.63                     |
| ไก่รุ่นพันธุ์เนื้อ (ราคาฟาร์มอิสระ) | บาท/กก. | 45.00   | 45.00    | -        | -       | -        | -       | -       | -       | -       | -       | -       | -       | -                        |
| ไข่ไก่สด เบอร์ 3                    | ร้อยฟอง | 366.67  | 366.67   | 367.78   | 368.00  | 366.67   | 372.67  | 397.50  | 398.13  | 414.00  | 415.00  | 415.00  | 420.00  | 1.20                     |
| น้ำมันดิบ                           | บาท/กก. | 18.18   | 18.00    | 18.10    | 18.26   | 19.45    | 20.00   | 20.58   | 19.30   | 18.88   | 18.23   | 18.30   | 18.24   | -0.33                    |
| สารกาแฟโรบัสต้าเกรด A               | บาท/กก. | -       | -        | -        | -       | -        | -       | -       | -       | -       | -       | -       | -       | -                        |
| สารกาแฟโรบัสต้าคละ                  | บาท/กก. | 75.00   | -        | -        | -       | -        | -       | -       | -       | -       | -       | -       | 111.56  | -                        |
| ผลกาแฟโรบัสต้าสดคละ                 | บาท/กก. | -       | -        | -        | -       | -        | -       | -       | -       | -       | -       | -       | -       | -                        |
| ผลกาแฟโรบัสต้าตากแห้งคละ            | บาท/กก. | 30.00   | -        | -        | -       | -        | -       | -       | -       | -       | -       | -       | 42.50   | -                        |

### สุราษฎร์ธานี

| รายการ                             | หน่วย   | ก.พ.-66 | มี.ค.-66 | เม.ย.-66 | พ.ค.-66 | มิ.ย.-66 | ก.ค.-66 | ส.ค.-66 | ก.ย.-66 | ต.ค.-66 | พ.ย.-66 | ธ.ค.-66 | ม.ค.-67 | ± (%)<br>ธ.ค.66 - ม.ค.67 |
|------------------------------------|---------|---------|----------|----------|---------|----------|---------|---------|---------|---------|---------|---------|---------|--------------------------|
| ผลปาล์มน้ำมันทั้งทะลาย นน.> 15 กก. | บาท/กก. | 4.93    | 5.71     | 6.03     | 5.33    | 5.28     | 5.57    | 5.42    | 5.18    | 5.68    | 6.08    | 5.12    | 6.03    | 17.77                    |
| มะพร้าวผลแห้งคละ                   | ร้อยผล  | 859.38  | 900.00   | 850.00   | 806.33  | 550.00   | 470.00  | 468.75  | 525.00  | 533.33  | 708.33  | 837.50  | 950.00  | 13.43                    |
| ยางพาราแผ่นดิบ ชั้น 3              | บาท/กก. | 45.76   | 45.63    | 45.00    | 45.99   | 45.23    | 43.70   | 42.53   | 46.71   | 50.10   | 51.48   | 50.95   | 58.77   | 15.35                    |
| ยางพาราแผ่นดิบ คละ                 | บาท/กก. | 43.76   | 43.63    | 43.00    | 44.07   | 43.23    | 41.70   | 40.53   | 44.71   | 48.36   | 49.48   | 48.95   | 56.77   | 15.98                    |
| เศษยางพารา คละ                     | บาท/กก. | 20.50   | 20.76    | 20.45    | 20.26   | 20.66    | 20.29   | 19.73   | 20.90   | 21.68   | 22.15   | 22.43   | 24.41   | 8.83                     |
| น้ำยางพาราสด คละ                   | บาท/กก. | 44.70   | 43.59    | 39.49    | 39.10   | 40.52    | 38.24   | 37.70   | 42.42   | 46.91   | 46.45   | 46.84   | 56.28   | 20.15                    |
| สุกรขุนพันธุ์ลูกผสม นน.80-100 กก.  | บาท/กก. | 89.38   | 86.00    | 86.00    | 81.50   | 79.75    | 74.60   | 74.00   | 72.75   | 80.40   | 75.38   | 70.50   | 75.63   | 7.28                     |

### นครศรีธรรมราช

| รายการ                              | หน่วย   | ก.พ.-66 | มี.ค.-66 | เม.ย.-66 | พ.ค.-66 | มิ.ย.-66 | ก.ค.-66 | ส.ค.-66 | ก.ย.-66 | ต.ค.-66 | พ.ย.-66 | ธ.ค.-66 | ม.ค.-67  | ± (%)<br>ธ.ค.66 - ม.ค.67 |
|-------------------------------------|---------|---------|----------|----------|---------|----------|---------|---------|---------|---------|---------|---------|----------|--------------------------|
| ผลปาล์มน้ำมันทั้งทะลาย นน.> 15 กก.  | บาท/กก. | 4.80    | 5.58     | 5.81     | 5.26    | 5.16     | 5.47    | 5.28    | 5.08    | 5.56    | 5.98    | 5.02    | 5.96     | 18.73                    |
| มะพร้าวผลแห้งคละ                    | ร้อยผล  | 902.78  | 963.13   | 946.56   | 838.22  | 653.57   | 540.00  | 490.00  | 450.00  | 506.50  | 800.00  | 932.14  | 1,120.72 | 20.23                    |
| ยางพาราแผ่นดิบ ชั้น 3               | บาท/กก. | 45.69   | 45.44    | 44.75    | 45.75   | 45.06    | 43.40   | 42.63   | 46.31   | 49.25   | 51.31   | 51.13   | 58.63    | 14.67                    |
| ยางพาราแผ่นดิบ คละ                  | บาท/กก. | 43.69   | 43.94    | 42.75    | 43.75   | 43.06    | 41.40   | 40.63   | 44.31   | 47.30   | 49.31   | 48.88   | 56.63    | 15.86                    |
| เศษยางพารา คละ                      | บาท/กก. | 20.42   | 20.46    | 20.48    | 20.35   | 20.43    | 19.94   | 19.71   | 20.98   | 22.12   | 22.08   | 22.45   | 24.30    | 8.24                     |
| น้ำยางพาราสด คละ                    | บาท/กก. | 44.66   | 43.47    | 39.37    | 39.19   | 40.46    | 38.07   | 37.64   | 42.44   | 46.88   | 46.57   | 46.75   | 56.22    | 20.26                    |
| สุกรขุนพันธุ์ลูกผสม นน.80-100 กก.   | บาท/กก. | 89.77   | 85.56    | 86.68    | 80.84   | 79.55    | 74.74   | 74.67   | 72.25   | 68.00   | 73.15   | 70.80   | 75.68    | 6.89                     |
| ไก่รุ่นพันธุ์เนื้อ (ราคาฟาร์มอิสระ) | บาท/กก. | 43.00   | 43.00    | 43.00    | 43.00   | 43.00    | 43.00   | 43.00   | 43.00   | 43.00   | 43.00   | 43.00   | 43.00    | -                        |
| ไข่ไก่สด เบอร์ 3                    | ร้อยฟอง | 355.00  | 350.00   | 347.78   | 372.00  | 367.50   | 370.00  | 387.50  | 380.00  | 390.00  | 422.50  | 430.00  | 430.00   | -                        |



ผอ.สศท.8 เข้าร่วม "KICK OFF การมอบโฉนดเพื่อการเกษตร เป็นของขวัญปีใหม่ พ.ศ.2567"  
แก่เกษตรกรในเขตปฏิรูปที่ดินจังหวัดสุราษฎร์ธานี



วันที่ 15 มกราคม 2567 นายนิกร แสงเกตต์ ผู้อำนวยการสำนักงานเศรษฐกิจการเกษตรที่ 8 เข้าร่วม "KICK OFF การมอบโฉนดเพื่อการเกษตร เป็นของขวัญปีใหม่ พ.ศ.2567" แก่เกษตรกรในเขตปฏิรูปที่ดินจังหวัดสุราษฎร์ธานี ณ อาคารศูนย์กลางการประชุมสัมมนาภาคใต้ตอนบน ศาลากลางจังหวัดสุราษฎร์ธานี โดยมี นายเจษฎา จิตรัตน์ ผู้ว่าราชการจังหวัดสุราษฎร์ธานี เป็นประธานในพิธี

รศก.สศก. (ดร.กาญจนา ขวัญเมือง) พร้อมด้วย ผอ.สศท.8 ร่วมลงพื้นที่ติดตาม  
การตรวจราชการกลุ่มจังหวัดภาคใต้ฝั่งอันดามัน (กระบี่ ตรัง พังงา ภูเก็ต ระนอง และสตูล)  
ของนายกรัฐมนตรี และคณะรัฐมนตรี



วันที่ 22 มกราคม 2567 ดร.กาญจนา ขวัญเมือง รองเลขาธิการสำนักงานเศรษฐกิจการเกษตร พร้อมด้วย นายนิกร แสงเกตต์ ผู้อำนวยการสำนักงานเศรษฐกิจการเกษตรที่ 8 ร่วมลงพื้นที่ติดตามการตรวจราชการกลุ่มจังหวัดภาคใต้ฝั่งอันดามัน (กระบี่ ตรัง พังงา ภูเก็ต ระนอง และสตูล) ของนายกรัฐมนตรี และคณะรัฐมนตรี โดยติดตามประเด็นการค้าผ่านแดน แรงงานข้ามชาติ พิธีการศุลกากร และประมง และพบปะผู้แทนชาวประมงในการแก้ไขปัญหา IUU ณ ท่าเรือระนอง - เกาะสอง อ.เมืองระนอง จ.ระนอง ทั้งนี้ จะมีการดำเนินการปรับปรุงท่าเรือให้ได้มาตรฐาน ยกกระดานให้บริการผู้ประกอบการแบบ one stop service และการแก้ปัญหา เพื่อให้การทำประมงได้ดีขึ้น และในช่วงบ่ายได้ติดตามพื้นที่โครงการสะพานเศรษฐกิจเชื่อมฝั่งทะเล อ่าวไทย - อันดามัน (Land Bridge ชุมพร - ระนอง) ณ อุทยานแห่งชาติแหลมสน อ.กะเปอร์ จ.ระนอง



## สศท.8 จัดประชุมหารือเตรียมการบริหารจัดการผลไม้ภาคใต้ ปี 2567



วันที่ 25 มกราคม 2567 นายนิกร แสงเกตุ ผู้อำนวยการสำนักงานเศรษฐกิจการเกษตรที่ 8 พร้อมด้วย นายธีรวัต มณีวัต ผู้อำนวยการส่วนสารสนเทศการเกษตร และเจ้าหน้าที่ส่วนสารสนเทศการเกษตร จัดประชุมหารือเตรียมการบริหารจัดการผลไม้ภาคใต้ ปี 2567 ณ ห้องประชุมสำนักงานเศรษฐกิจการเกษตรที่ 8 และผ่านระบบการประชุมทางไกลด้วยโปรแกรม Zoom Cloud Meetings โดยมีผู้เข้าร่วมประชุมประกอบด้วย ผู้แทนสำนักงานส่งเสริมและพัฒนาการเกษตรที่ 5 ทีมงานจากสำนักงานเศรษฐกิจการเกษตรที่ 9 คณะผู้แทนศูนย์สารสนเทศการเกษตร สำนักงานเศรษฐกิจการเกษตร ผู้แทนสำนักส่งเสริมและจัดการสินค้าเกษตร กรมส่งเสริมการเกษตร และผู้แทนสำนักงานเกษตรจังหวัด 14 จังหวัดภาคใต้ โดยการประชุมครั้งนี้ มีประเด็นสำคัญในการประชุม ประกอบด้วย 1) การส่งออก ทูเรียน มังคุด ไปประเทศจีน ปี 2566 2) เปรียบเทียบปริมาณการส่งออกกับปริมาณผลผลิต ทูเรียน มังคุด เงาะ ลองกอง ปี 2566 3) เนื้อที่ยืนต้น-เนื้อที่ให้ผล ทูเรียน มังคุด เงาะ ลองกอง ปี 2567 4) พยากรณ์ผลผลิต ทูเรียน มังคุด เงาะ ลองกอง ภาคใต้ ปี 2567 (ณ มกราคม 2567)

## สศท.8 ร่วมติดตามรัฐมนตรีว่าการกระทรวงเกษตรและสหกรณ์ (ร้อยเอก ธรรมนัส พรหมเผ่า) ลงพื้นที่ตรวจราชการ ณ ศูนย์วิจัยนวัตกรรมการเกษตร ประมง และอาหารเพื่อสังคม มหาวิทยาลัยสงขลานครินทร์ พื้นที่ทุ่งไผ่ อำเภอยะไฮยา จังหวัดสุราษฎร์ธานี



วันที่ 28 มกราคม 2567 นายนิกร แสงเกตุ ผู้อำนวยการสำนักงานเศรษฐกิจการเกษตรที่ 8 ร่วมติดตามรัฐมนตรีว่าการกระทรวงเกษตรและสหกรณ์ (ร้อยเอก ธรรมนัส พรหมเผ่า) ลงพื้นที่ตรวจราชการ ณ ศูนย์วิจัยนวัตกรรมการเกษตร ประมง และอาหารเพื่อสังคม มหาวิทยาลัยสงขลานครินทร์ พื้นที่ทุ่งไผ่ อำเภอยะไฮยา จังหวัดสุราษฎร์ธานี โดยการลงพื้นที่ตรวจราชการครั้งนี้ รัฐมนตรีว่าการกระทรวงเกษตรและสหกรณ์ (ร้อยเอก ธรรมนัส พรหมเผ่า) ได้มอบนโยบายขับเคลื่อนและพัฒนาประเทศของกระทรวงเกษตรและสหกรณ์ และความหวังต่อบทบาทของสถาบันอุดมศึกษาในการบูรณาการความร่วมมือเพื่อพัฒนาพื้นที่และประเทศ พร้อมทั้งพบปะเกษตรกรในพื้นที่



## วัฒนธรรมองค์กร

# HOPE

## ของกระทรวงเกษตรและสหกรณ์

### H : Honesty

มีคุณธรรม

ซื่อสัตย์  
เสมอภาค

โปร่งใสสามารถตรวจสอบได้

### O : Ownership

รับผิดชอบร่วมกัน

มีความรับผิดชอบ  
ทำงานเป็นทีมเดียวกัน  
มุ่งสู่เป้าหมายเดียวกัน

### E : Establish

สร้างสรรค์

กล้าคิด กล้าทำ  
กล้านำองค์กร

มีความคิดริเริ่มสร้างสรรค์

### P : Prompt to change

พร้อมรับการเปลี่ยนแปลง  
พัฒนาตนเองอย่างต่อเนื่อง  
ยอมรับฟังความคิดเห็น



We Are Hope  
เราคือความหวัง



นายนิกร แสงเกตุ

ผู้อำนวยการสำนักงานเศรษฐกิจการเกษตรที่ 8

## สมดุลวัฒนธรรมองค์กร

# BALANCE



### B : Body healthy and Buddy teamwork

สุขภาพแข็งแรง บัดดีดี ทีมเวิร์คเยี่ยม

### A : Activities and Actions with friends and societies

ร่วมกิจกรรม และสานสัมพันธ์ผองเพื่อนและสังคม

### L : Love and Happiness with your work and Leave Legacy

รักและสุขในงานที่ทำ พร้อมสร้างสรรค์ผลงาน

### A : Award Achievement

ให้รางวัลทุกความสำเร็จที่ทำได้

### N : Necessary Spending, Saving and Starting Investment

ใช้จ่ายอย่างรอบคอบ เก็บออม และเริ่มลงทุน

### C : Care of Family Your self and Social responsibility

รักตนเอง ดูแลครอบครัว และรับผิดชอบต่อสังคม

### E : Education endless

ใฝ่หาความรู้และเป็นผู้เรียนรู้ตลอดชีวิต



นายนิกร แสงเกตุ

ผู้อำนวยการสำนักงานเศรษฐกิจการเกษตรที่ 8